

RRS PAUL ELUARD VIGNEUX sur SEINE



2014-2015



Qui : Le réseau de Réussite scolaire est constitué des écoles maternelles Kergomard, Langevin et Rolland et des écoles élémentaires Langevin, Pagnol et Rolland ainsi que du collège Paul Eluard.

Où : collège Paul Eluard, B. P. 27, rue Paul Eluard, 91270 Vigneux sur Seine.

Site web : <http://www.clg-eluard-vigneux.ac-versailles.fr/>

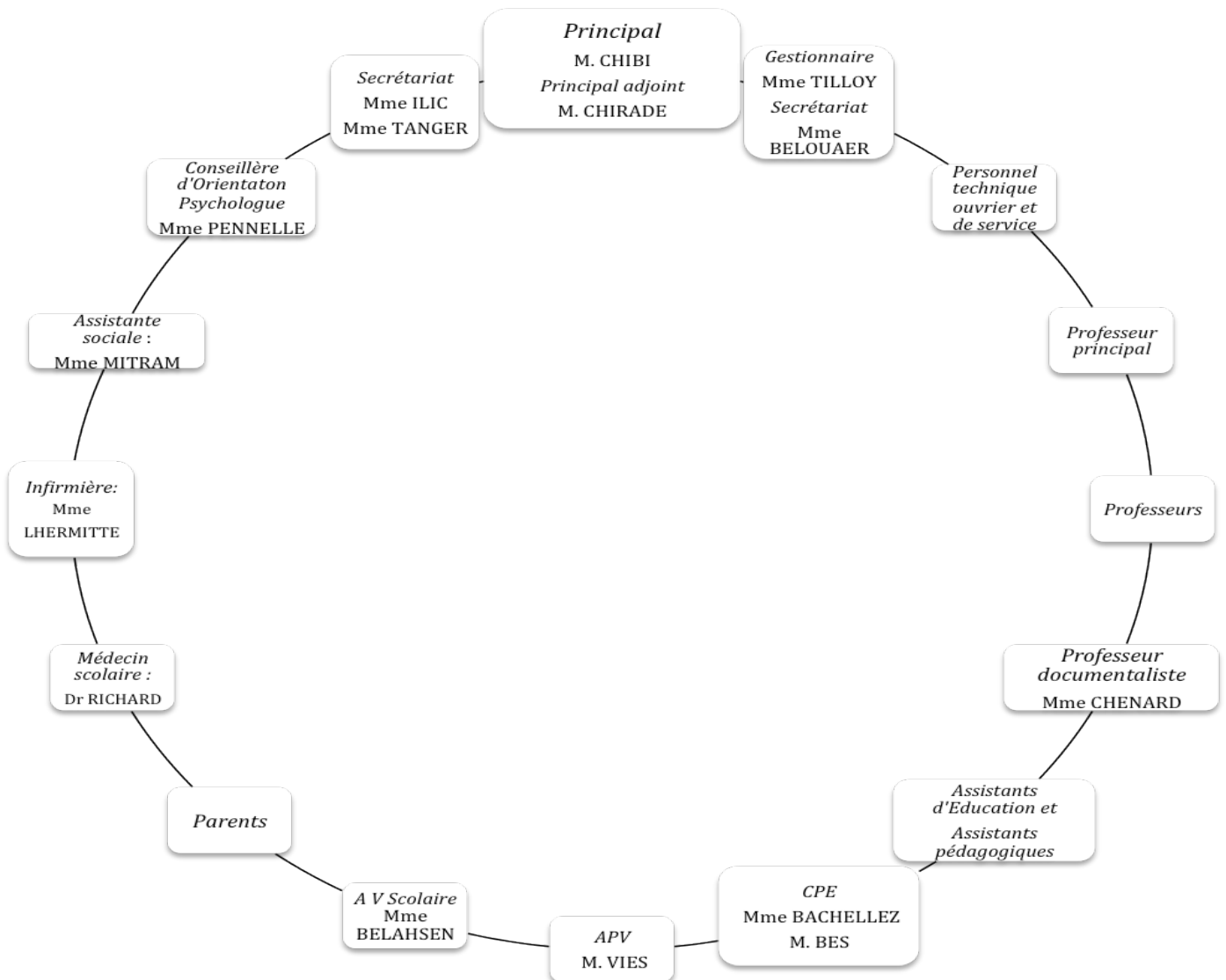
Actions

1. **COMMUNICATION :** le secrétaire exécutif du RRS est à l'écoute des équipes, collecte et transmet des informations d'ordre scolaire, administratif, d'organisation entre le collège, les écoles appartenant au RRS, les associations, les partenaires, les collectivités territoriales.
2. **PEDAGOGIE :** il contribue à réussite scolaire des élèves (intégration au collège, suivi extra-scolaire, résultats aux évaluations à l'entrée en 6^{ème}, dispositifs d'aide comme les PPRE Passerelle, les PPRE, l'Accompagnement Educatif) mais aussi la liaison 3^{ème} -2^{nde}.
3. De plus, il assure le liaison école-collège en mettant en oeuvre les actions de continuité pédagogique et éducative à l'intérieur du cycle CM1-CM2-6^{ème} avec notamment le lien CM2-6^{ème}. Il favorise les actions (projets des professeurs des écoles, des enseignants, élaboration du livret d'accueil à destination des élèves, celui pour les parents) et veille à la commande des fournitures pour l'accompagnement éducatif des écoles appartenant au RRS.

4. ADMINISTRATION : Il élabore, met en œuvre et évalue le contrat d'objectifs scolaires (tenue des Comités exécutifs, rédaction et diffusion de compte-rendus).

Partenaires :

- institutionnels (Inspection 1^{er} degré, DSDEN, directeurs des écoles rattachées)
- membres du RRS : communautés éducatives des écoles
- municipaux Vigneusiens (Mairie, Cellule de Veille)
- Sociaux-éducatifs : La Réussite Educative, l'ASSISCB.
- l'ACSE
- Le Conseil Général
- Le collège Paul Eluard



Contact :

Pogossian Nathalie, 01.69.03.14.27. Le mardi et le jeudi après-midi.

Nathalie.Pogossian@ac-versailles.fr